

TransMet Xifres

Any 2012

ATM

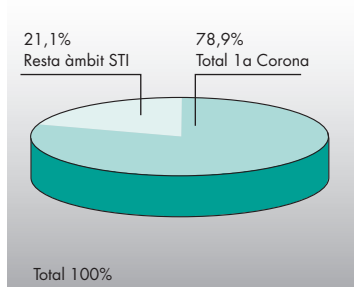
Àrea de Barcelona
Autoritat del Transport
Metropolità

Dades bàsiques 2012

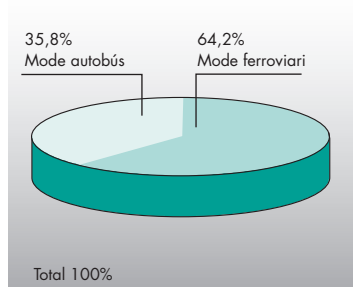
	Línies	Longitud xarxa (km)	Vehicles-km (milions)	Δ 12/11 (%)	Viatges (milions)	Δ 12/11 (%)	Recaptació (M€)
Metro	7	102,6	85,2	-5,9%	373,5	-4,0%	234,99
Transports de Barcelona	102	890,0	40,3	-5,4%	180,0	-4,5%	123,32
Total TMB	109	992,6	125,5	-5,8%	553,5	-4,1%	358,30
FGC	2	143,9	31,4	-5,7%	75,0	-6,9%	67,25
Rodalies de Catalunya (Renfe)	6	456,4	106,7	0,8%	105,9	-0,2%	136,87
Tramvia Metropolità	6	29,1	2,5	-10,9%	23,7	-2,2%	12,44
Autobusos AMB (gestió indirecta)	107	1.293,3	36,7	-1,8%	73,4	-2,5%	74,07
Autobusos DGTM (Generalitat)	361	11.085,5	39,4	-1,3%	29,7	-4,5%	37,96
Altres autobusos urbans	119	1.031,5	13,4	-3,1%	38,7	-5,3%	20,30
TOTAL	710	15.032,4	355,5	-2,9%	899,8	-3,8%	707,20

Viatges (milions)

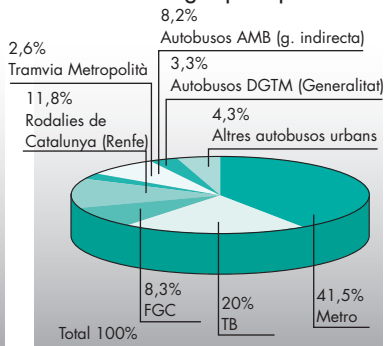
Distribució viatges per àmbits



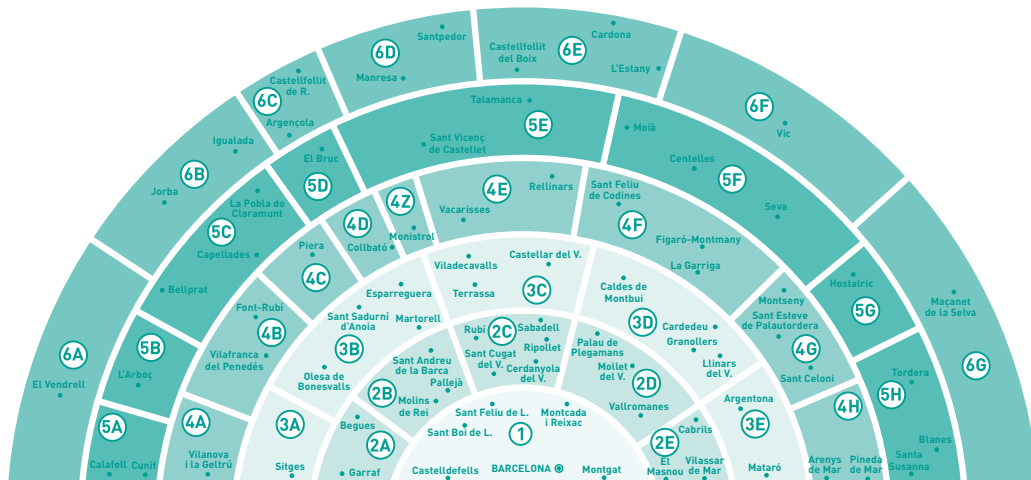
Distribució viatges per modes



Distribució viatges per operadors



Zonificació de l'àmbit del Sistema Tarifari Integrat



Transport ferroviari. Any 2012

Primera Corona STI

	Linies	Longitud xarxa (km)	Estacions	Trens/hora punta i sentit	Cotxes-km (milions)	Viatges (milions)	Recaptació (M€)
Metro							
Línia 1		20,7	30	16	17,6	101,8	
Línia 2		13,1	18	21	12,1	41,9	
Línia 3		18,4	26	19	16,7	81,8	
Línia 4		17,3	22	15	13,3	50,8	
Línia 5		18,9	26	20	17,1	87,0	
Línia 11		2,3	5	8	0,4	1,0	
Línia 9/10		11,1	12	20	8,0	8,4	
Funicular Montjuïc		0,8	2	6		0,8	
Total	7	102,6	141	125	85,2	373,5	234,99
FGC							
Línia Barcelona-Vallès		12,0	18	32	6,7	25,2	13,42
Línia Llobregat-Anoia		12,0	11	15	5,3	13,8	7,41
Total	2	24,0	29	47	12,0	39,0	20,83
Rodalies de Catalunya (Renfe)							
R1		29,1	7	10		6,6	
R2		39,0	12	10		6,9	
R3		3,3	6	3		1,0	
R4		26,5	5	8		5,6	
R7				4		0,5	
Total	5	97,9	30	35	nd	20,7	nd
Tramvia Metropolità							
Trambaix	3	15,1	29	15	1,5	16,0	8,66
Trambesòs	3	14,0	27	8	1,0	7,7	3,78
Total	6	29,1	56	22	2,5	23,7	12,44
Total 1a Corona STI	20	253,6	256	229	99,7	456,8	268,26

nd. No disponible.

Resta STI

	Linies	Longitud xarxa (km)	Estacions	Trens/hora punta i sentit	Cotxes-km (milions)	Viatges (milions)	Recaptació (M€)
FGC							
Línia Barcelona-Vallès		32,0	15	22	9,3	28,5	34,58
Línia Llobregat-Anoia		87,0	31	8	10,1	7,5	11,82
Funicular de Gelida		0,9	3	2	0,0	0,1	0,02
Total	2	119,9	49	32	19,4	36,0	46,42
Rodalies de Catalunya (Renfe)							
R1		61,8	16	10	23,9	28,1	
R2		94,8	20	10	41,9	25,1	
R3		56,4	12	3	8,8	5,4	
R4		119,0	28	8	28,3	23,7	
R7		17,8	1	4	1,5	2,0	
R8		8,7	2	1	2,3	1,0	
Total	6	358,5	79	36	106,7*	85,3	136,87*
Total Resta STI	8	478,4	128	68	126,1	121,3	183,29
Total sist. ferroviari	21	732,0	384	232	225,8	578,1	451,55

* Dades de Rodalies de Catalunya (Renfe) pel total STI.

Resum transport ferroviari

	Linies	Longitud xarxa (km)	Trens/hora punta i sentit	Cotxes-km (milions)	Δ12 / 11 (%)	Viatges (milions)	Δ12 / 11 (%)	Recaptació (M€)
Metro	7	102,6	125	85,2	-5,9%	373,5	-4,0%	234,99
FGC	2	143,9	49	31,4	-5,7%	75,0	-6,9%	67,25
Rodalies de Catalunya (Renfe)	6	456,4	36	106,7	0,8%	105,9	-0,2%	136,87
Tramvia Metropolità	6	29,1	22	2,5	-10,9%	23,7	-2,2%	12,44
Total transport ferroviari	21	732,0	232	225,8	-2,9%	578,1	-3,6%	451,55

Transport en autobús. Any 2012

Primera Corona STI

	Línies	Longitud xarxa (km)	Vehícules en servei	Edat mitjana flota en servei	Vehícules-km (milions)	Viatges (milions)	Δ12 / 11 (%)	Recaptació (M€)
Autobusos gestió AMB								
Transports de Barcelona, SA	102	890,0	835	7,3	40,3	180,0	-4,5%	123,32
Authosa	2	8,6	9	3,8	0,4	1,9	-3,3%	0,70
Mohn, SL	22	401,1	129	5,2	9,6	16,5	-2,4%	9,42
Oliveras, SL	13	135,2	56	4,6	4,1	8,0	1,4%	3,82
Rosanbus, SL	10	103,3	59	5,9	3,4	10,7	0,2%	5,13
TCC2, SL	2	25,1	10	7,9	0,5	0,4	-5,7%	0,15
Tusgsal	44	501,3	251	5,4	12,6	28,4	-5,9%	13,33
Soler i Sauret, SA	6	35,0	15	7,0	0,7	1,6	-0,2%	0,63
SGMT, SL	2	34,0	23	3,3	4,0	4,6	3,0%	23,27
Bus Nou Barris, SLU	4	26,1	5	8,0	0,4	0,5	-4,1%	0,10
UTE Julià-Trapsa-Marfina Bus	2	23,6	36	4,6	1,1	0,9	21,2%	17,54
Total 1a Corona STI	209	2.183,3	1.428	6,5	76,9	253,3	-3,9%	197,39

Resta STI

	Línies	Longitud xarxa (km)	Vehícules en servei	Edat mitjana flota en servei	Vehícules-km (milions)	Viatges (milions)	Δ12 / 11 (%)	Recaptació (M€)
Transport interurbà								
Autocars R. Font, SA	10	165,8	11	6,1	0,8	1,0	-1,5%	0,93
Cingles Bus, SA	19	890,7	17	6,6	1,5	1,1	-9,1%	1,33
Cintoï Bus, SL	10	214,0	36	8,0	4,5	1,1	-2,8%	2,20
CRA La Hispania, SA	20	385,2	19	5,7	1,6	1,8	-8,2%	1,69
Empresa Casas, SA	17	329,4	33	7,4	3,2	3,1	-1,2%	4,35
Empresa Sagalés, SA	56	1.251,0	37	7,0	3,3	2,5	-8,5%	3,02
Empresa Plana, SL	4	146,8	11	9,0	0,9	1,2	-6,6%	1,24
FY TSA	25	738,5	33	7,5	3,0	2,7	-2,7%	3,66
La Hispano Igualadina, SL	39	1.828,0	52	6,0	3,8	1,6	-7,2%	3,45
La Vallesana, SA	11	206,6	17	5,5	1,1	1,1	-5,6%	1,06
Sarbus (Marfina Bus, SA)	17	352,7	51	6,7	4,1	4,2	-3,0%	4,34
Soler i Sauret, SA	27	479,0	43	6,8	2,4	2,9	-2,9%	2,79
Transportes Castellà, SA	20	641,7	13	6,9	0,9	0,5	-7,5%	0,53
Altres (19)	86	3.456,2	136	6,0	8,0	5,0	-4,0%	7,38
Total transport interurbà	361	11.085,5	509	6,6	39,4	29,7	-4,5%	37,96

Transport urbà de competència municipal

	Línies	Longitud xarxa (km)	Vehícules en servei	Edat mitjana flota en servei	Vehícules-km (milions)	Viatges (milions)	Δ12 / 11 (%)	Recaptació (M€)
Altres autobusos urbans								
Autobusos de Granollers	4	20,1	7	6,6	0,4	1,2	-13,0%	0,89
CTSA-Mataró Bus	8	40,0	23	6,8	1,2	4,3	-9,2%	2,64
CTSA-Rubí Bus	7	48,8	13	7,0	0,8	1,3	-1,1%	0,68
Manresa Bus, SA	8	36,1	14	8,0	0,7	1,9	-9,4%	1,05
Sarbus+Saíz (Sant Cugat)	12	108,2	19	5,4	1,3	1,5	-2,0%	0,63
TCC (Vilanova i la Geltrú)	4	19,7	8	8,8	0,5	0,8	-9,8%	0,51
TMESA (Terrassa)	13	98,5	52	8,0	2,8	12,0	-1,8%	5,41
TUS, S. Coop. CL (Sabadell)	13	112,8	54	10,7	3,0	12,8	-4,6%	6,59
Altres (20)	50	547,4	49	6,8	2,7	2,9	-11,9%	1,90
Total altres autobusos urbans	119	1.031,5	239	8,0	13,4	38,7	-5,3%	20,30

Resum transport en autobús

	Línies	Longitud xarxa (km)	Vehícules en servei	Edat mitjana flota en servei	Vehícules-km (milions)	Δ12 / 11 (%)	Viatges (milions)	Δ12 / 11 (%)	Recaptació (M€)
Autobusos gestió AMB	209	2.183,3	1.428	6,5	76,9	-3,7%	253,3	-3,9%	197,39
Transport interurbà	361	11.085,5	509	6,6	39,4	-1,3%	29,7	-4,5%	37,96
T.urbà competència municipal	119	1.031,5	239	8,0	13,4	-3,1%	38,7	-5,3%	20,30
Total transport en autobús	689	14.300,4	2.176	6,7	129,7	-2,9%	321,7	-4,1%	255,65

Contracció de la demanda i de l'oferta del transport públic col·lectiu

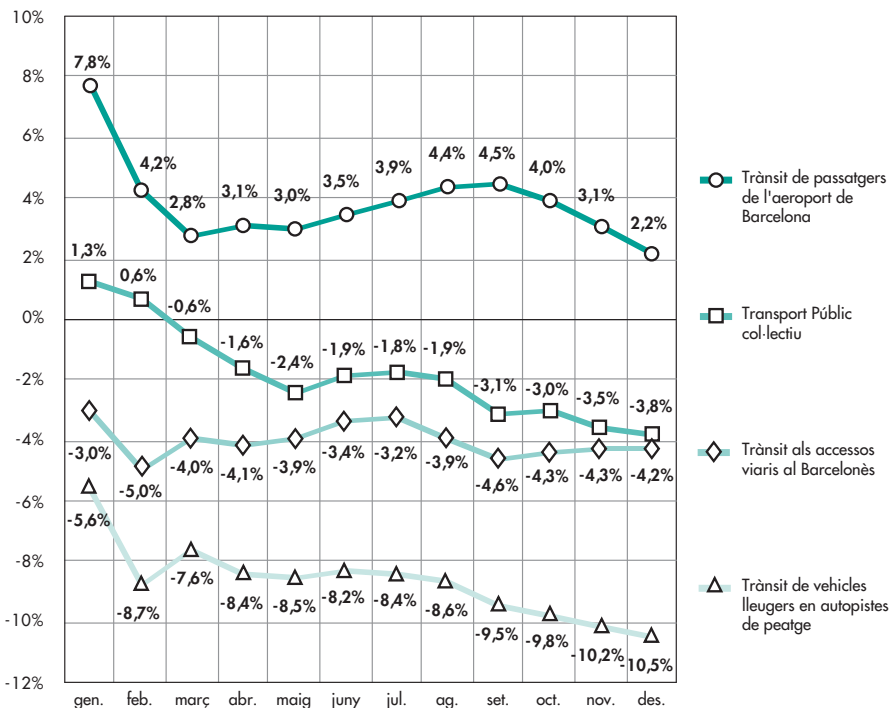
La tardor de 2012 s'implantà la fase inicial amb 5 línies de la nova xarxa de bus de Barcelona (línies horitzontals, verticals i diagonals) que té per objectiu esdevenir un servei més eficient, racional i ràpid. També van entrar en funcionament les 4 primeres línies de la nova xarxa de bus interurbà "exprés.cat", serveis que aprofiten la infraestructura del carril-bus VAO de la C-58 alhora que ofereixen una freqüència i velocitat comercial més competitiva. Tot i així, l'oferta de transport públic de l'any 2012 es reduí un 2,9% motivada per ajustos de servei i per jornades de vaga produïdes en diferents períodes, tant en el mode ferroviari com en el mode autobús.

Durant l'any 2012 la demanda del sistema de transport públic de l'àrea de Barcelona va ser de 899,8 milions de viatges, un decreixement del 3,8% respecte l'any 2011. Aquesta contracció de la demanda de transport públic col·lectiu s'emmarca en la conjuntura econòmica de l'exercici, per la relació directa entre el Producte Interior Brut i els desplaçaments motoritzats, així com la relació entre el mercat de treball i la mobilitat ocupacional.

Es contextualitza l'evolució de la demanda de transport públic de forma quadrimestral a través dels indicadors que emmarquen la conjuntura econòmica i social.

Com s'observa en el gràfic, el trànsit de vehicles lleugers de la xarxa viària de la regió metropolitana de Barcelona va disminuir molt per sobre que el transport públic, en concret en un 4,2% en els accessos viaris a Barcelona ciutat i en un 10,5% en autopistes de peatge (font: indicadors de mobilitat i conjuntura, 2012. ATM).

Mobilitat mensual de viatgers 2012
Taxa de variació interanual acumulada





Autoritat del Transport Metropolità

Muntaner, 315-321
08021 Barcelona
Tel.: 93 362 00 20*
Fax: 93 362 00 22
www.atm.cat
atm@atm.cat