

# INDICADORS DE MOBILITAT I CONJUNTURA

2n quadrimestre 2016

**Consell d'Administració**  
**11 d'octubre de 2016**

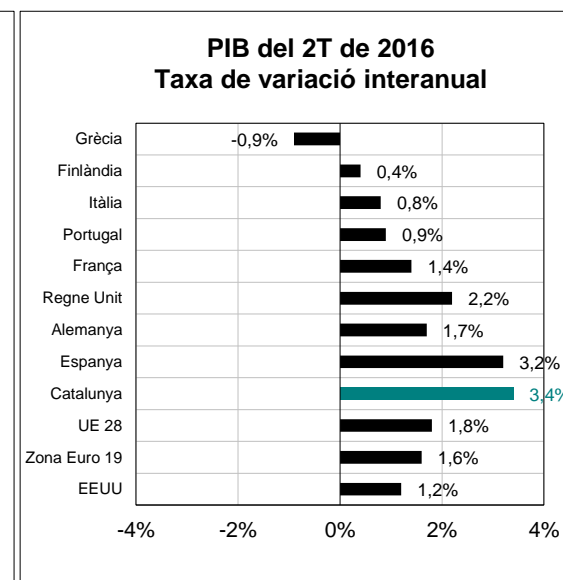
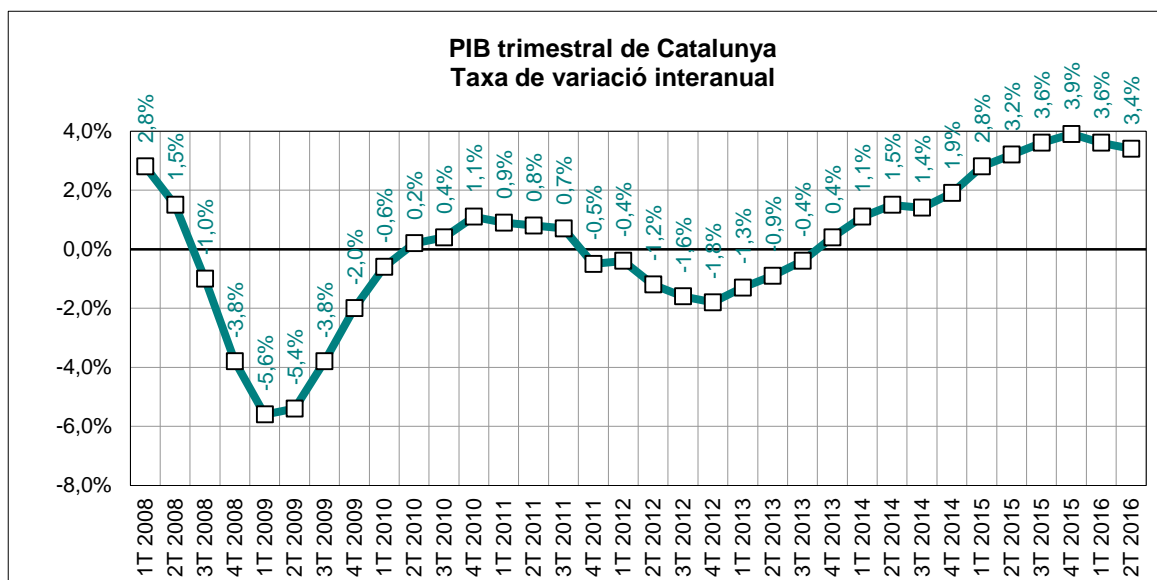
# PRESENTACIÓ

**L'evolució de la mobilitat en tots els seus modes està fortament condicionada per l'entorn econòmic i social. L'objecte del present informe és incorporar, en el seguiment de la demanda de mobilitat en transport públic, un conjunt de dades de mobilitat d'altres modes de transport i també dades i indicadors de conjuntura econòmica i social que contextualitzin l'evolució de la mobilitat en transport públic a la Regió Metropolitana de Barcelona.**

**Des de l'any 2009 s'han presentat edicions quadrimestrals i anuals de l'informe. Aquesta n'és la vint-i-novena edició, que correspon al segon quadrimestre de 2016.**

# PRODUCTE INTERIOR BRUT

	Període	variació 2016-2015 en %	Àmbit	Font
PIB a Catalunya	2T16-2T15	<b>3,4%</b>	Catalunya	<i>Idescat</i>
PIB a l'Estat	2T16-2T15	<b>3,2%</b>	Estat	<i>INE</i>

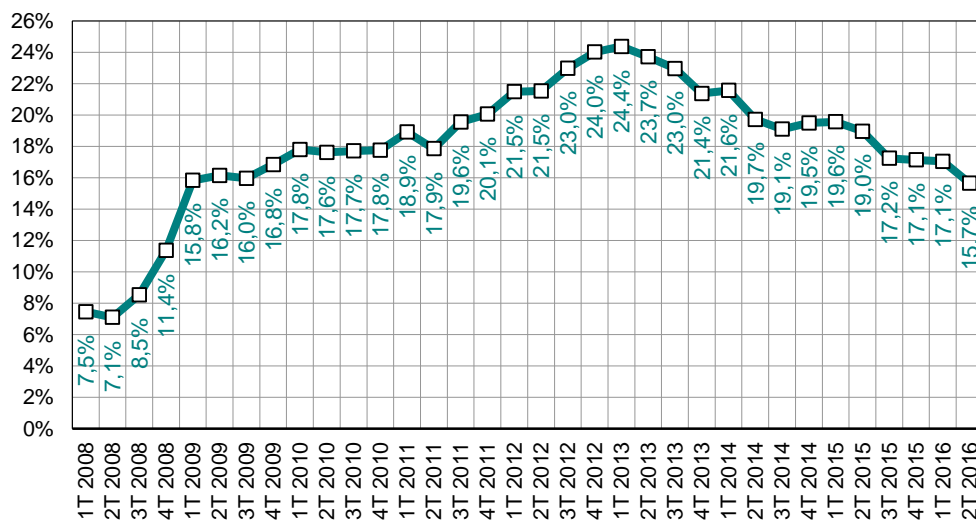


El PIB del segon trimestre de 2016 ha experimentat un increment del 3,4% a Catalunya en termes interanuals, 2 dècimes superior que el del conjunt de l'Estat. L'economia de la Zona Euro ha augmentat un 1,6% interanual, impulsada principalment per Espanya. El PIB de la Unió Europea ha crescut més (1,8%) amb una contribució important també del Regne Unit, que creix un 2,2% interanual. Els Estats Units segueixen amb dinàmica positiva (1,2%).

# DEMOGRAFIA I MERCAT LABORAL

	Període	2016	2015	variació 2016-2015		Àmbit	Font
				en xifres absolutes	en %		
Població a 1 de gener (milers)	1gen16 - 1gen15	5.538	5.524	14	0,2%	Província	Idescat
Actius (milers)	2T16-2T15	2.804	2.789	15	0,5%	Província	INE (EPA) ↑
Ocupats (milers)	2T16-2T15	2.365	2.260	105	4,6%	Província	INE (EPA) ↑
Aturats (milers)	2T16-2T15	439	529	-90	-17,0%	Província	INE (EPA) ↓
Taxa d'atur (aturats/actius)	2T16-2T15	15,7%	19,0%	-3,3	-17,4%	Província	INE (EPA) ↓

Taxa d'atur a la província de Barcelona



Les dades de l'Enquesta de Població Activa (EPA) indiquen una caiguda significativa de la taxa d'atur a la província de Barcelona respecte al trimestre anterior. En termes interanuals, la taxa disminueix, de 19,0% el 2T de 2015 a 15,7% el 2T de 2016. La xifra total d'aturats ha baixat en 90.000 persones (\*).

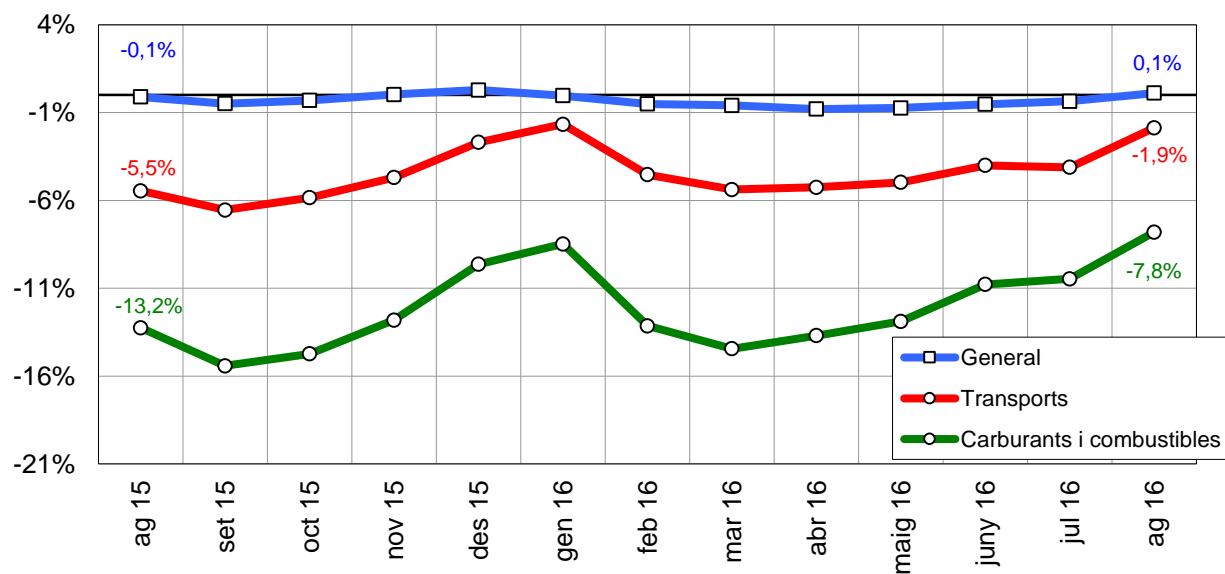
Per altra banda, la població de la província de Barcelona es manté força estable respecte a la del trimestre anterior (augment interanual de 14.000 habitants a 1 de gener de 2016).

(\*). Coincidint amb la publicació dels resultats del 1r trimestre de 2014, l'INE ha realitzat un canvi de base poblacional en les estimacions de l'EPA, a partir del cens de població i habitatges de 2011. L'actualització de les xifres de població comporta la revisió dels resultats de la sèrie històrica 2002-2013.

# INDEX DE PREUS AL CONSUM

	Període	2016	2015	variació 2016-2015		Àmbit	Font	
				en xifres absolutes	en %			
IPC general Estat	ago16-ago15	102,9	103,1	-0,1	-0,1%	Estat	INE	=
IPC general Catalunya	ago16-ago15	104,8	104,7	0,1	0,1%	Catalunya	INE	=
IPC transports Catalunya	ago16-ago15	97,7	99,6	-1,9	-1,9%	Catalunya	INE	↓
IPC carburants i combustibles Catalunya	ago16-ago15	86,4	93,7	-7,3	-7,8%	Catalunya	INE	↓

IPC mensual de Catalunya  
Taxa de variació interanual



L'IPC general de Catalunya es manté pràcticament constant el mes d'agost de 2016 en termes interanuals, tant a Catalunya com a l'Estat.

Destaca la baixada de l'IPC de carburants i combustibles (-7,8%).

# PREUS DE CARBURANTS

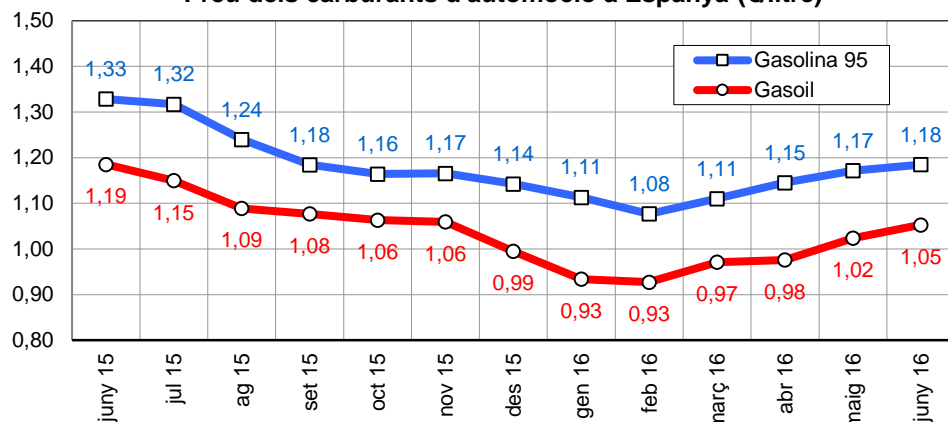
## Preu del petroli

	Període	2016	2015	variació 2016-2015		Àmbit	Font
				en xifres absolutes	en %		
Preu del petroli (\$/barril BRENT)	ago16-ago15	46,1	47,0	-0,9	-1,8%	Món	FMI, elaboració indexmundi ↓
Preu del petroli (€/barril BRENT)	ago16-ago15	41,2	42,2	-1,0	-2,5%	Món	FMI, elaboració indexmundi ↓

## Preu de carburants d'automoció

	Període	2016	2015	variació 2016-2015		Àmbit	Font
				en xifres absolutes	en %		
Preu de la gasolina 95 I.O. (€/litre)	juny16-juny15	1,18	1,33	-0,14	-10,8%	Estat	CORES ↓
Preu del gasoil d'automoció (€/litre)	juny16-juny15	1,05	1,19	-0,13	-11,2%	Estat	

Preu dels carburants d'automoció a Espanya (€/litre)



El barril de cru Brent ha disminuït -1,8% en dòlars el mes d'agost de 2016 en termes interanuals, mentre que la caiguda ha estat superior en euros (-2,5%) per l'evolució del canvi entre les dues monedes els darrers 12 mesos.

Pel que fa als preus dels carburants, la variació interanual de juny va ser també a la baixa, -10,8% la gasolina i -11,2% el gasoil.

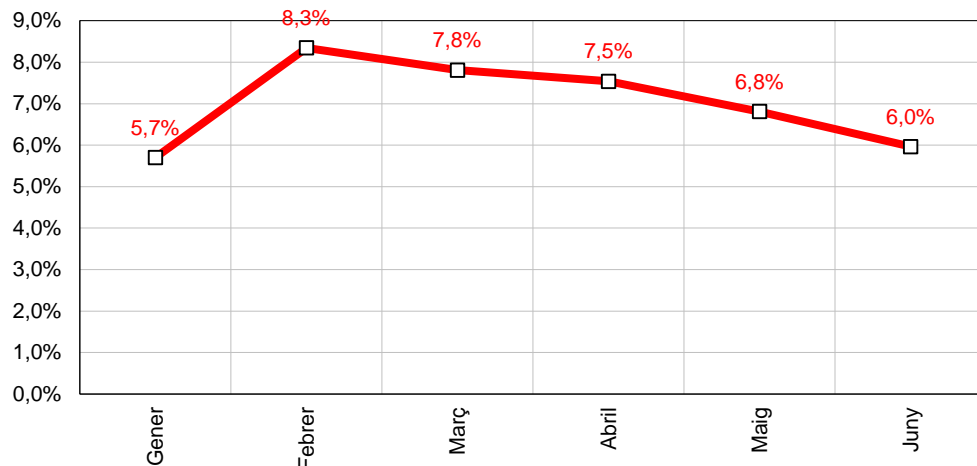
# CONSUM I EMISSIONS DE CARBURANTS

## Consum i emissions de carburants d'automoció

	Període	2016	2015	variació 2016-2015		Àmbit	Font	
				en xifres absolutes	en %			
Consum carburants d'automoció (ktep)	maig-juny	<b>4.637</b>	<b>4.476</b>	<b>161</b>	<b>3,6%</b>	Estat	<i>CORES</i>	↑
Consum gasoil (ktep)	maig-juny	<b>342</b>	<b>332</b>	<b>10</b>	<b>2,9%</b>	Província	<i>ICAEN</i>	↑
Consum gasolina (ktep)	maig-juny	<b>97</b>	<b>94</b>	<b>3</b>	<b>3,2%</b>	Província		↑
Emissions de CO <sub>2</sub> del transport <sup>(*)</sup> (Tn)	maig-juny	<b>1.331.773</b>	<b>1.293.329</b>	<b>38.444</b>	<b>3,0%</b>	Província		↑

(\*) Gasolina i gasoil

Emissions de CO<sub>2</sub> degudes a gasolina i gasoil d'automoció  
Taxa de variació interanual acumulada 2016



El consum de gasoil i gasolina a la província de Barcelona ha augmentat en un 2,9% i 3,2%, respectivament, entre maig i juny de 2016 i ha provocat un increment del 3,0% de les emissions de CO<sub>2</sub>.

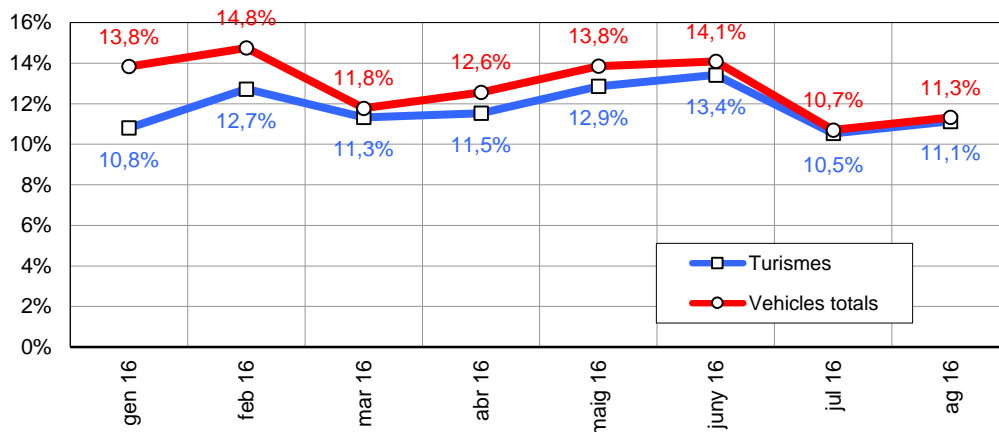
# MATRICULACIONS DE VEHICLES

## Matriculacions de vehicles

	Període	2016	2015	variació 2016-2015		Àmbit	Font
				en xifres absolutes	en %		
Turismes	maig-agost	51.980	46.930	5.050	10,8%	Província	↑
Motos i ciclomotors	maig-agost	13.250	12.076	1.174	9,7%	Província	↑
Camions i furgonetes	maig-agost	8.128	7.478	650	8,7%	Província	↑
Autobusos	maig-agost	65	54	11	20,4%	Província	↑
Altres vehicles	maig-agost	614	645	-31	-4,8%	Província	↓
<b>Vehicles totals</b>	<b>maig-agost</b>	<b>74.037</b>	<b>67.183</b>	<b>6.854</b>	<b>10,2%</b>	<b>Província</b>	↑

*Dirección General de Tráfico*

Matriculacions mensuals de vehicles  
Taxa de variació interanual acumulada



% de matriculacions de vehicles elèctrics

	Període	2016
Turismes	maig-agost	0,4%
Motos i ciclomotors	maig-agost	2,1%
Camions i furgonetes	maig-agost	2,0%
Autobusos	maig-agost	7,9%
Altres vehicles	maig-agost	0,0%
<b>Vehicles totals</b>	<b>maig-agost</b>	<b>0,9%</b>

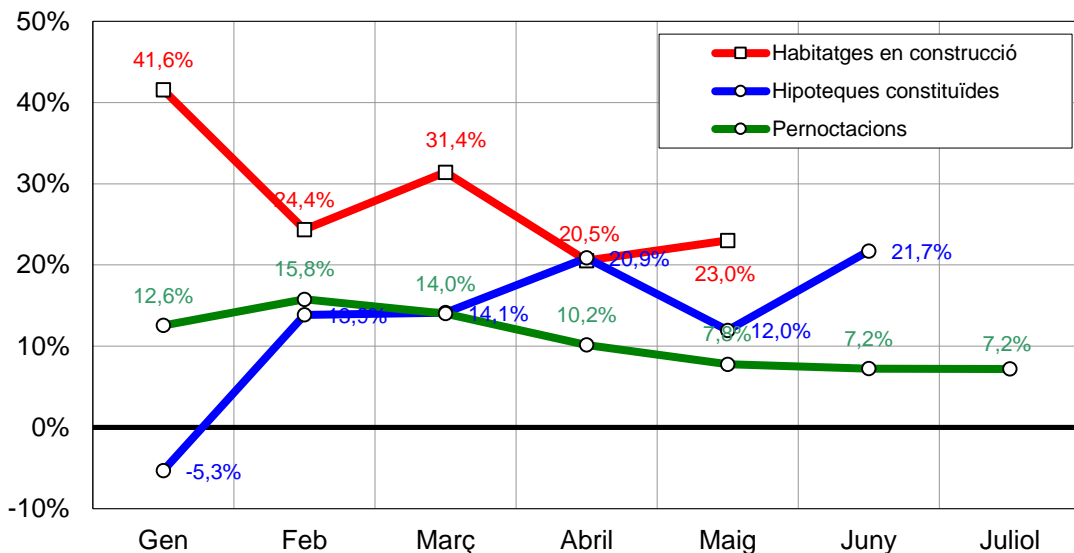


## ALTRES INDICADORS

	Període	2016	2015	variació 2016-2015		Àmbit	Font
				en xifres absolutes	en %		
Pernoctacions en hotels	maig-juliol	9.727.402	9.268.662	458.740	4,9%	Província	INE
Habitatges en construcció (visats d'obra)	maig	1.521	1.155	366	31,7%	Catalunya	Idescat
Hipoteques constituïdes (milers d'Euros)	maig-juny	1.310.589	1.062.717	247.872	23,3%	Província	INE

(\*) Nombre de nous habitatges que està previst construir o rehabilitar, en base als visats de direcció d'obra.

**Pernoctacions (província), construcció d'habitatges (Catalunya) i constituïció d'hipoteques (província)**  
Taxa de variació interanual acumulada 2016



El turisme continua presentant una evolució positiva. Les pernoctacions en hotels a la província de Barcelona han crescut un 4,9% entre maig i juliol de 2016 en termes interanuals.

La construcció d'habitatges a Catalunya continua la dinàmica positiva del darrer any, amb un increment interanual el mes de maig de 2016 del 31,7%.

Les hipoteques constituïdes per adquisició d'immobles continuen creixent els primers mesos del 2016, amb un increment interanual del 23,3% els mesos de maig i juny.

# MOBILITAT DE VIATGERS

## Trànsit en autopistes de peatge (vehicles lleugers)

	Període	2016	2015	variació 2016-2015		Àmbit	Font	
				en xifres absolutes	en %			
AP-7 Martorell (IMD VL, veh/dia)	maig-agost	<b>56.758</b>	<b>54.477</b>	<b>2.281</b>	<b>4,2%</b>	RMB	<i>Subdirecció General de Relacions amb les Empreses</i>	↑
C-32 Garraf (IMD VL, veh/dia)	maig-agost	<b>35.704</b>	<b>34.387</b>	<b>1.317</b>	<b>3,8%</b>	RMB	<i>Gestores d'Infraestructures Viàries (TES), Grup Abertis,</i>	↑
C-32 Vilassar (IMD VL, veh/dia)	maig-agost	<b>69.159</b>	<b>68.826</b>	<b>333</b>	<b>0,5%</b>	RMB	<i>Túnels de Barcelona i Cadí SA</i>	=
C-33 Mollet (IMD VL, veh/dia)	maig-agost	<b>63.286</b>	<b>59.789</b>	<b>3.497</b>	<b>5,8%</b>	RMB		↑
E-09 / C-16 Vallvidrera (IMD VL, veh/dia)	maig-agost	<b>27.130</b>	<b>25.272</b>	<b>1.858</b>	<b>7,4%</b>	RMB		↑
<b>TOTAL (IMD, veh/dia)</b>	<b>maig-agost</b>	<b>252.038</b>	<b>242.751</b>	<b>9.286</b>	<b>3,8%</b>	<b>RMB</b>		↑

El trànsit de vehicles lleugers a la xarxa viària de la Regió Metropolitana de Barcelona ha experimentat un increment remarcable el primer quadrimestre de 2016, continuant així la tendència positiva observada al llarg de l'any anterior. Es disposa de dades de les 5 principals barreres troncal de les autopistes de peatge de l'RMB, que representen conjuntament uns 252.000 vehicles lleugers al dia, i que han augmentat un 3,8% en aquest segon quadrimestre.

# MOBILITAT DE VIATGERS

## Trànsit als accessos al Barcelonès

	Període	2016	2015	variació 2016-2015		Àmbit	Font	
				en xifres absolutes	en %			
C-31 Sud (IMD, veh/dia)	maig-agost	112.578	110.073	2.504	2,3%	RMB	Servei Català de Trànsit	↑
C-32 Sud (IMD, veh/dia)	maig-agost	139.381	135.223	4.158	3,1%	RMB		↑
A-2 (IMD, veh/dia)	maig-agost	114.464	111.953	2.511	2,2%	RMB		↑
B-23 (IMD, veh/dia)	maig-agost	119.948	116.758	3.190	2,7%	RMB		↑
C-58 (IMD, veh/dia)	maig-agost	145.605	146.126	-521	-0,4%	RMB		=
C-33 (IMD, veh/dia)	maig-agost	63.454	61.537	1.917	3,1%	RMB		↑
C-17 (IMD, veh/dia)	maig-agost	53.649	52.768	882	1,7%	RMB		↑
B-20 (IMD, veh/dia)	maig-agost	66.604	64.411	2.193	3,4%	RMB		↑
C-31N (IMD, veh/dia) (*)	maig-agost	71.803	70.534	1.270	1,8%	RMB		↑
C-16 (IMD, veh/dia)	maig-agost	27.380	25.465	1.914	7,5%	RMB		↑
<b>TOTAL (IMD, veh/dia)</b>	<b>maig-agost</b>	<b>914.866</b>	<b>894.847</b>	<b>20.018</b>	<b>2,2%</b>	<b>RMB</b>		↑

(\*) Dada 2016 estimada, pendent de validació

Es disposa també de dades facilitades pel Servei Català de Trànsit de les principals vies d'accés al Barcelonès, majoritàriament lliures de peatge. El trànsit confirma el canvi de tendència des del darrer quadrimestre de 2013 i incrementa globalment un 2,2% el segon quadrimestre de 2016. Gairebé totes les vies experimenten un increment del trànsit.

*Nota: Els vehicles que circulen pel nou carril Bus-VAO i no hi entren des del lateral estan registrats també a l'estació d'aforament de la C-58. Computats com a IMD són 4.416 veh/dia, un 22% inferior a la registrada en el mateix període del 2015.*

# MOBILITAT DE VIATGERS

## Transport Públic col·lectiu

Corones 1-6	Període	2016	2015	variació 2016-2015		Àmbit	Font	
				en xifres absolutes	en %			
Metro	maig-agost	121,716	124,716	-3,001	-2,4%	Corones 1-6	SGIT (ATM)	↓
Bus TMB	maig-agost	63,757	60,703	3,053	5,0%	Corones 1-6	SGIT (ATM)	↑
<i>Total TMB</i>	maig-agost	185,472	185,420	0,052	0,0%	Corones 1-6	SGIT (ATM)	=
FGC	maig-agost	24,148	23,407	0,740	3,2%	Corones 1-6	SGIT (ATM)	↑
Renfe Rodalies	maig-agost	36,170	35,840	0,330	0,9%	Corones 1-6	SGIT (ATM)	↑
Tramvia	maig-agost	8,562	8,090	0,472	5,8%	Corones 1-6	SGIT (ATM)	↑
Autobusos AMB	maig-agost	29,332	28,112	1,220	4,3%	Corones 1-6	SGIT (ATM)	↑
Autobusos DGTM	maig-agost	10,377	9,857	0,520	5,3%	Corones 1-6	SGIT (ATM)	↑
Autobusos urbans	maig-agost	12,556	12,222	0,334	2,7%	Corones 1-6	SGIT (ATM)	↑
<b>TOTAL Corones 1-6 (milions de viatges)</b>	<b>maig-agost</b>	<b>306,616</b>	<b>302,948</b>	<b>3,669</b>	<b>1,2%</b>	<b>Corones 1-6</b>	<b>SGIT (ATM)</b>	<b>↑</b>

Corona 7	Període	2016	2015	variació 2015-2014		Àmbit	Font	
				en xifres absolutes	en %			
Rodalies Catalunya (RENFE)	maig-agost	0,046	0,044	0,001	2,8%	Corona 7	SGIT (ATM)	↑
Autobusos DGTM	maig-agost	0,128	0,124	0,004	3,5%	Corona 7	SGIT (ATM)	↑
<b>TOTAL Corona 7 (milions de viatges)</b>	<b>maig-agost</b>	<b>0,174</b>	<b>0,168</b>	<b>0,006</b>	<b>3,3%</b>	<b>Corona 7</b>	<b>SGIT (ATM)</b>	<b>↑</b>
<b>TOTAL Corones 1-7 (milions de viatgers)</b>	<b>maig-agost</b>	<b>306,790</b>	<b>303,116</b>	<b>3,674</b>	<b>1,2%</b>	<b>Corones 1-7</b>	<b>SGIT (ATM)</b>	<b>↑</b>

# MOBILITAT DE VIATGERS

## Trànsit de llarga distància (Aeroport, Estació de Sants i Port)

	Període	2016	2015	variació 2016-2015		Àmbit	Font	
				en xifres absolutes	en %			
Aeroport de Barcelona (pax)	maig-agost	17.616.487	16.077.540	1.538.947	9,6%	Aeroport	AENA	↑
Estació de Sants (AVE + LD) (pax) (*)	maig-agost	3.269.279	3.256.832	12.447	0,4%	Est. Sants	Renfe	=
Port de Barcelona (pax)	maig-agost	1.967.668	1.854.091	113.577	6,1%	Port	APB	↑

(\*) Inclou viatgers domèstics i internacionals

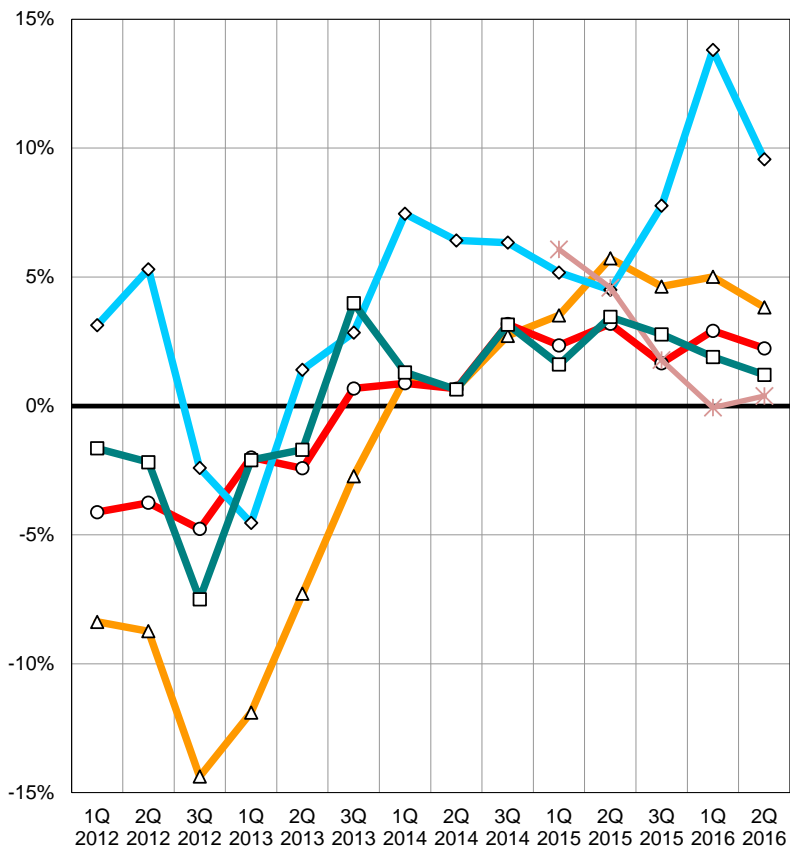
El trànsit de passatgers de l'aeroport de Barcelona experimenta un increment molt fort (9,6%) el segon quadrimestre de 2016.

El trànsit de passatgers del Port de Barcelona (creuers, bàsicament) també es mou en xifres molt positives (6,1%) el segon quadrimestre del 2016.

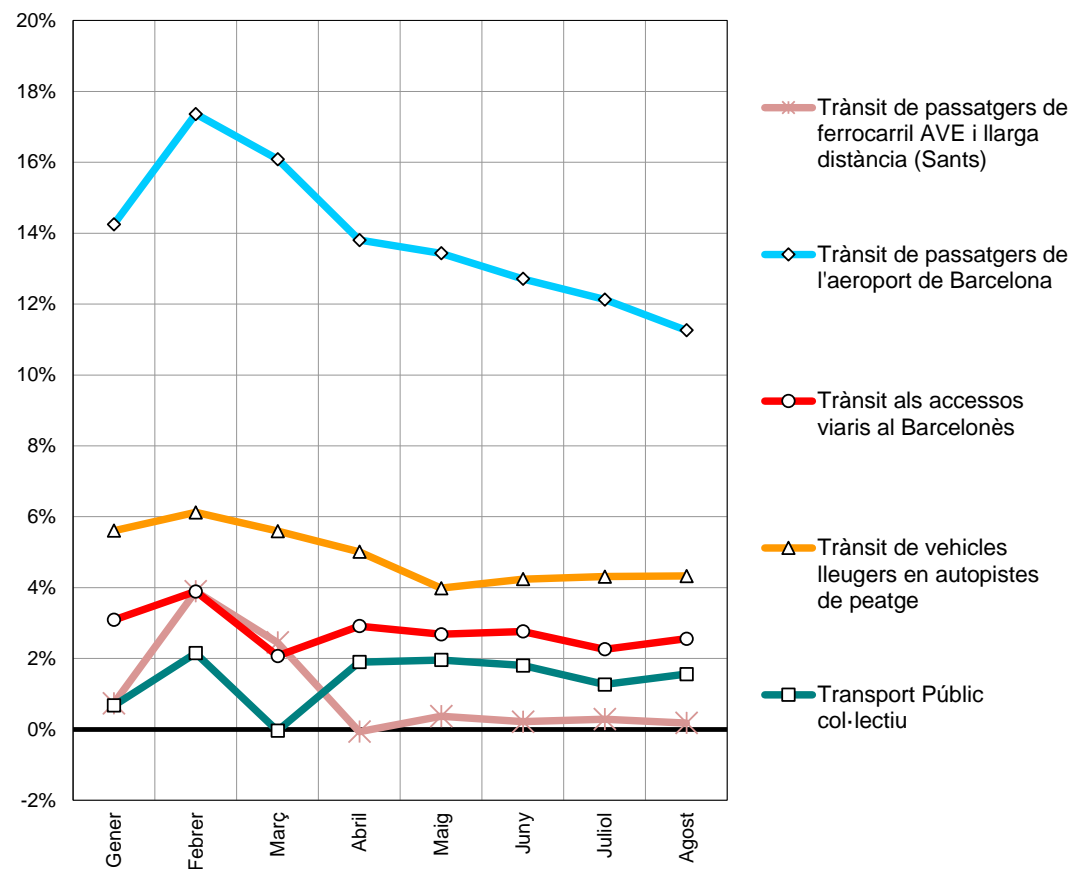
Els viatgers en relacions ferroviàries de llarga distància domèstiques i internacionals, incloent l'AVE, augmenten un 0.4%.

# MOBILITAT DE VIATGERS

Mobilitat quadrimestral de viatgers  
Taxa de variació interanual

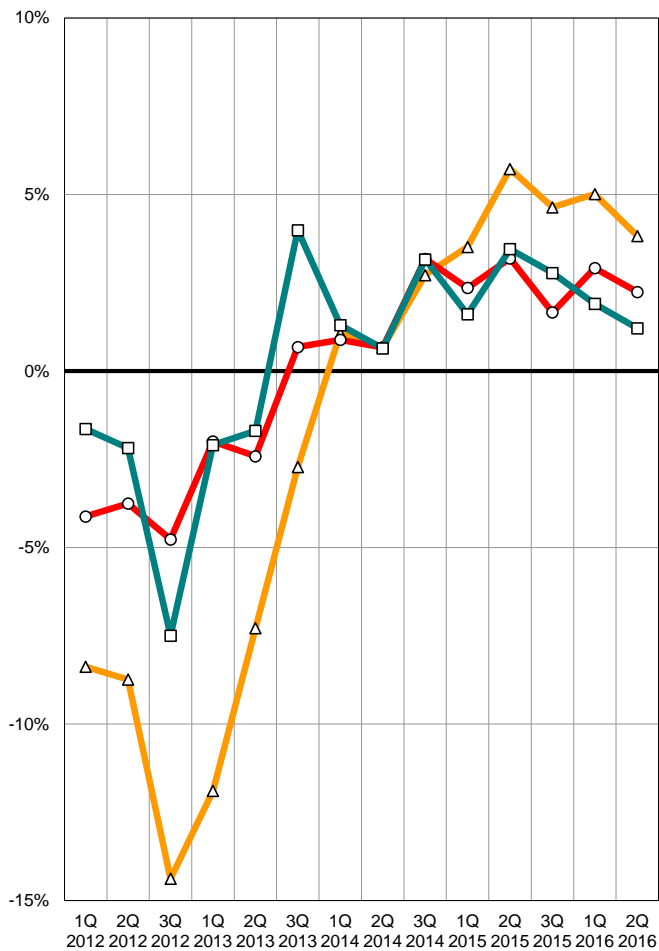


Mobilitat mensual de viatgers 2016  
Taxa de variació interanual acumulada

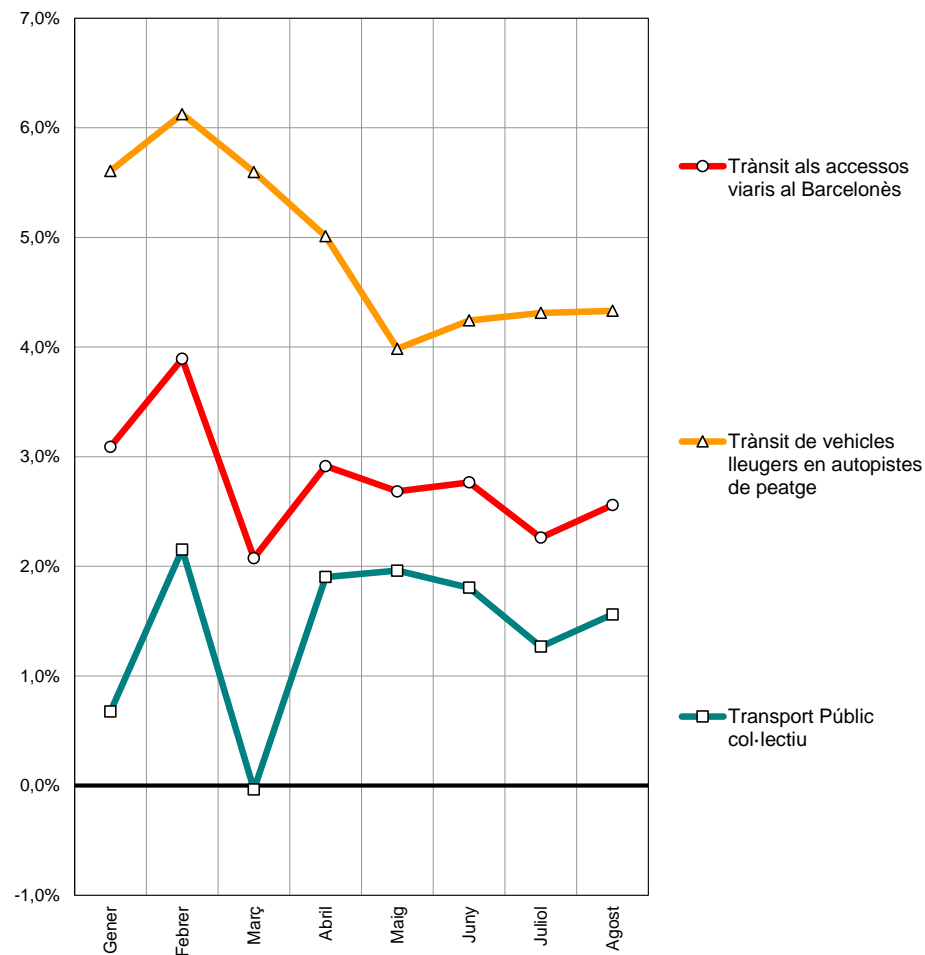


# MOBILITAT DE VIATGERS (sense llarg recorregut)

Mobilitat quadrimestral de viatgers  
Taxa de variació interanual



Mobilitat mensual de viatgers 2016  
Taxa de variació interanual acumulada



# MOBILITAT DE MERCADERIES

## Trànsit de vehicles pesants en autopistes

	Període	2016	2015	variació 2016-2015		Àmbit	Font
				en xifres absolutes	en %		
AP-7 Martorell (IMD VP, veh/dia)	maig-agost	10.045	10.035	10	0,1%	RMB	Subdirecció General de Relacions amb les Empreses Gestores d'Infraestructures Viàries (TES), Grup Abertis
C-32 Garraf (IMD VP, veh/dia)	maig-agost	1.946	1.797	149	8,3%	RMB	
C-32 Vilassar (IMD VP, veh/dia)	maig-agost	2.205	2.265	-60	-2,7%	RMB	
C-33 Mollet (IMD VP, veh/dia)	maig-agost	2.735	2.530	205	8,1%	RMB	
<b>TOTAL (IMD, veh/dia)</b>	<b>maig-agost</b>	<b>16.932</b>	<b>16.627</b>	<b>304</b>	<b>1,8%</b>	<b>RMB</b>	

## Transport de Mercaderies al Port i l'Aeroport de Barcelona

	Període	2016	2015	variació 2016-2015		Àmbit	Font
				en xifres absolutes	en %		
Port de Barcelona (tones)	maig-agost	17.306.847	15.794.312	1.512.535	9,6%	Port	APB
Aeroport de Barcelona (tones)	maig-agost	41.580	39.120	2.459	6,3%	Aeroport	AENA

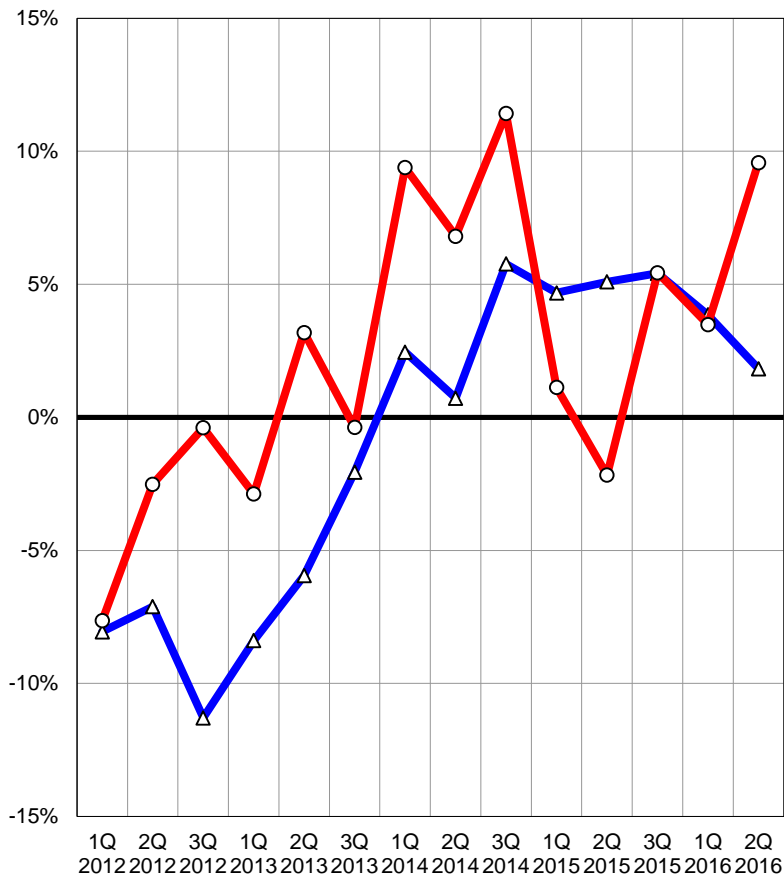
El transport de mercaderies del Port de Barcelona experimenta un increment del 9,6% interanual el segon quadrimestre del 2016. El transport de mercaderies a l'aeroport de Barcelona, amb un pes molt inferior al del Port, ha augmentat un 6,3%.

El trànsit de vehicles pesants en 4 barreres troncs de les autopistes de peatge de la Regió Metropolitana de Barcelona continua en xifres positives (+1,8%).

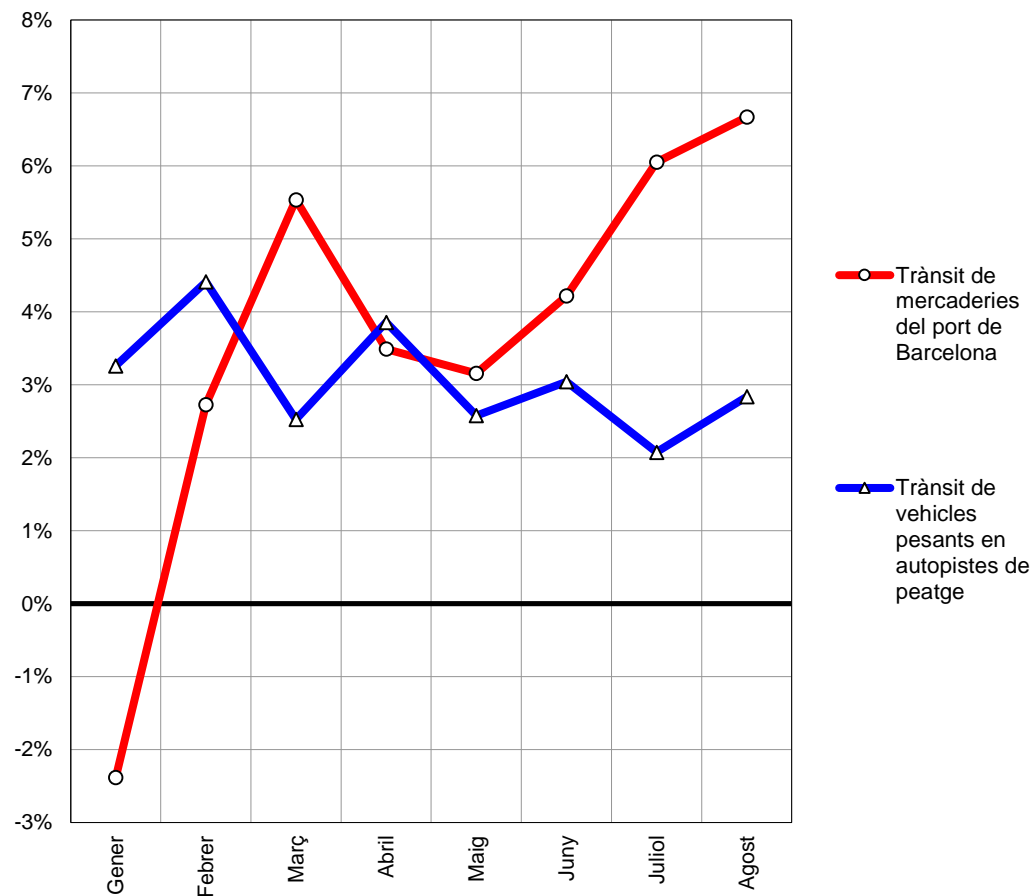


# MOBILITAT DE MERCADERIES

Mobilitat quadrimestral de mercaderies  
Taxa de variació interanual



Mobilitat mensual de mercaderies 2016  
Taxa de variació interanual acumulada



# SÍNTESI DELS PRINCIPALS INDICADORS

	Període	2016	variació 2016-2015	Àmbit	
<b>Economia, demografia i mercat de treball</b>					
PIB	2T16-2T15	-	3,4%	Catalunya	
Ocupats (milers)	2T16-2T15	2.365	4,6%	Província	↑
Aturats (milers)	2T16-2T15	439	-17,0%	Província	↓
Taxa d'atur (aturats/actius)	2T16-2T15	15,7%	-17,4%	Província	↓
<b>Indicadors generals de consum</b>					
IPC	ago16-ago15	104,8	0,1%	Catalunya	=
Pernoctacions en hotels (milers)	maig-juliol	9.727	4,9%	Província	↑
Hipoteques constituïdes (milions d'Euros)	maig-juny	1.311	23,3%	Província	↑
<b>Indicadors de preus, consums i emissions relacionats amb la mobilitat</b>					
Preu petroli (€/barril Brent)	ago16-ago15	41,2	-2,5%	Món	↓
IPC Carburants i Combustibles	ago16-ago15	86,4	-7,8%	Catalunya	↓
Preu gasoil d'automoció (€/l)	juny16-juny15	1,05	-11,2%	Estat	↓
Consum de gasolina i gasoil (ktep)	maig-juny	438	3,0%	Província	↑
Emissions de CO <sub>2</sub> del transport (Tn)	maig-juny	1.331.773	3,0%	Província	↑
Matriculacions de vehicles	maig-agost	74.037	10,2%	Província	↑
<b>Mobilitat de viatgers</b>					
Autopistes (veh/dia VL en 5 troncs)	maig-agost	252.038	3,8%	RMB	↑
Vies d'accés al Barcelonès (veh/dia)	maig-agost	914.866	2,2%	RMB	↑
Transport Públic (Mviatges)	maig-agost	306,8	1,2%	Corones 1-7	↑
Aeroport de Barcelona (Mpax)	maig-agost	17,6	9,6%	Aeroport	↑
Estació de Sants (AVE + LD) (Mpax)	maig-agost	3,3	0,4%	Est. Sants	=
<b>Mobilitat de mercaderies</b>					
Autopistes (veh/dia VP en 4 troncs)	maig-agost	16.932	1,8%	RMB	↑
Port de Barcelona (Mtones)	maig-agost	17,3	9,6%	Port	↑

El PIB de Catalunya ha crescut un 3,4% el 2T de 2016 en termes interanuals, el doble de la mitjana de la Zona Euro (1,6%).

La taxa d'atur segueix en valors alts (15,7% a la província de Barcelona), però amb tendència a millorar: 90.000 aturats menys que el 2T de 2015.

L'IPC de l'agost està pràcticament pla en termes interanuals.

El trànsit a les autopistes de peatge continua la tendència positiva tant en vehicles lleugers (3,8%) com en vehicles pesants (1,8%). Als accessos al Barcelonès, majoritàriament lliures de peatge, el trànsit ha experimentat també un augment del 2,2%.

Les matriculacions de vehicles continuen creixent (10,2%).

La demanda del Transport Públic Col·lectiu de l'RMB (Corones 1-7) ha incrementat un 1,2%.

El nombre de passatgers de l'aeroport de Barcelona continua amb xifres molt positives (9,6%) mentre que el trànsit ferroviari de viatgers de llarga distància augmenta un 0,4%.

El volum de mercaderies gestionat pel Port de Barcelona es mou en xifres molt positives (9,6%).

# SÍNTESI DELS PRINCIPALS INDICADORS (ACUMULAT)

	Període	2016	variació 2016-2015	Àmbit
<b>Indicadors generals de consum</b>				
Pernoctacions en hotels (milers)	gener-juliol	17.496.251	7,2%	Província
Hipoteques constituïdes (milions d'Euros)	gener-juny	3.729.240	21,7%	Província
<b>Indicadors de consums i emissions relacionats amb la mobilitat</b>				
Consum de gasolina i gasoil (ktep)	gener-juny	1.307	5,9%	Província
Emissions de CO <sub>2</sub> del transport (Tn)	gener-juny	3.975.330	6,0%	Província
Matriculacions de vehicles	gener-agost	142.577	11,3%	Província
<b>Mobilitat de viatgers</b>				
Autopistes (veh/dia VL en 5 troncals)	gener-agost	234.469	4,3%	RMB
Vies d'accés al Barcelonès (veh/dia)	gener-agost	829.848	2,6%	RMB
Transport Públic (Mviatges)	gener-agost	623,7	1,6%	Corones 1-7
Aeroport de Barcelona (Mpax)	gener-agost	29,7	11,3%	Aeroport
Estació de Sants (AVE + LD) (Mpax)	gener-agost	6,0	0,2%	Est. Sants
<b>Mobilitat de mercaderies</b>				
Autopistes (veh/dia VP en 4 troncals)	gener-agost	17.114	2,8%	RMB
Port de Barcelona (Mtones)	gener-agost	32,2	6,7%	Port

# FITXES INDICADORS

INDICADOR	DESCRIPCIÓ	UNITATS	FONT	PERIODICITAT	ÀMBIT	PROCEDIMENT OBTENCIÓ
PIB	Variació interanual del Producte interior brut	Variació interanual	Idescat, INE i Dep. D'Ec. i Coneixement / INE	Trimestral	Estat i Catalunya	Consulta directa web
Població a 1 de gener	Xifres oficials de població, aprovades mitjançant Real Decret, de tots els municipis espanyols a 1 de gener de cada any	Habitants	Idescat	Anyal	RMB i Província	Consulta directa web
Actius	Subconjunt de persones amb la capacitat i el desig de treballar	Milers de persones	INE (EPA)	Trimestral	Província	Consulta directa web
Ocupats	Persones de més de 16 anys que han treballat en una ocupació de forma remunerada	Milers de persones	INE (EPA)	Trimestral	Província	Consulta directa web
Aturats	Persona activa que no troba feina	Milers de persones	INE (EPA)	Trimestral	Província	Consulta directa web
Taxa d'atur (aturats/actius)	Quocient entre el nombre de treballadors aturats i la població activa	-	INE (EPA)	Trimestral	Província	Consulta directa web
IPC	Índex que recull i compara els preus d'un conjunt de béns i serveis o productes	-	INE	Mensual	Estat, Catalunya i Província	Consulta directa web
Preu del petroli (\$ i € per barril BRENT)	Preu del barril de petroli cru Brent	\$ i € / barril BRENT	Indexmundi a partir de Fons Monetari Internacional	Mensual	Món	Consulta directa web
Preu de la gasolina 95 l.O	Preu de la gasolina 95 l.O	c€/litre	CORES (Ministerio de Industria, Turismo y Comercio)	Mensual	Estat	Consulta directa web
Preu del gasoil d'automoció	Preu del gasoil d'automoció	c€/litre	CORES (Ministerio de Industria, Turismo y Comercio)	Mensual	Estat	Consulta directa web
Consum carburants d'automoció	Consum carburants d'automoció Estat	ktep	CORES (Ministerio de Industria, Turismo y Comercio)	Mensual	Estat	Consulta directa web
Consum carburants d'automoció	Consum carburants d'automoció Província Barcelona (gasolina i gasoil)	ktep	CORES (Ministerio de Industria, Turismo y Comercio)	Mensual	Província	ICAEN, a través de contacte previ quadrimestral
Emissions CO <sub>2</sub>	Emissions de CO <sub>2</sub> degudes al transport	Tn	ICAEN	Mensual	Província	L'ICAEN ha facilitat factors de conversió
Matriculacions de vehicles	Nombre de vehicles matriculats per tipologia de vehicles	Nombre vehicles	Dirección General de Tráfico	Mensual	Província	Consulta directa web
Pernotacions en hotels	Nombre de nits que cada viatger passa en un allotjament	Pernoct.	INE	Mensual	Província	Consulta directa web
Construcció d'habitatges	Visats de direcció d'obra	unitats	Idescat	Mensual	Catalunya	Consulta directa web
Hipoteques constituïdes	Nombre d'hipoteques sobre finques rústiques i vivendes	milers €	INE	Mensual	Província	Consulta directa web
Trànsit en autopistes de peatge	Intensitat mitjana de vehicles en el període considerat diferenciant els vehicles lleugers i els pesants	veh/dia	Grup Abertis i Túnel de Barcelona i Cadí	Mensual	RMB	Mensualment, la SGREGIV envia les dades per correu electrònic
Trànsit als accessos al Barcelonès	Intensitat mitjana de vehicles totals en el període considerat	veh/dia	Servei Català de Trànsit	Mensual	RMB	S'efectua contacte previ cada quadrimestre amb l'SCT
Passatgers aeroport	Nombre de passatgers a l'aeroport de Barcelona	Passatgers	AENA	Mensual	Aeroport	Consulta directa web
Passatgers ferrocarril LD	Nombre de passatgers LD+AVE (Estació de Sants)	Passatgers	Renfe	Mensual	Estació de Sants	Renfe
Passatgers port	Nombre de passatgers al port de Barcelona	Passatgers	APB	Mensual	Port	Consulta directa web
Mercaderies port	Tones de mercaderia gestionats pel Port de Barcelona	Tones	APB	Mensual	Port	Consulta directa web
Mercaderies aeroport	Tones de mercaderia gestionats per l'aeroport de Barcelona	Tones	AENA	Mensual	Aeroport	Consulta directa web
Viatges en transport públic	Viatges en els diferents modes de transport públic, tant integrats com no integrats	milions de viatges	ATM	Mensual	RMB	ATM